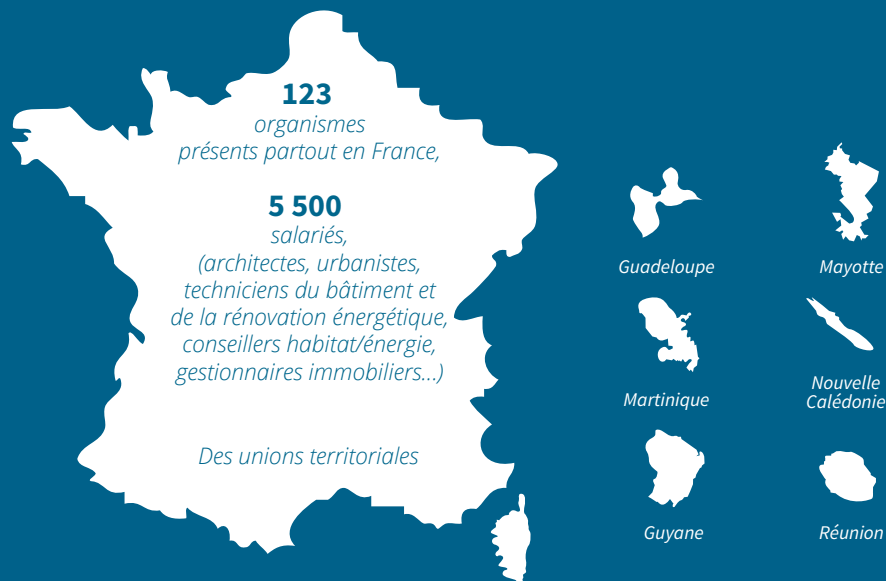


Le Mouvement SOLIHA, Solidaires pour l'habitat, est le premier réseau associatif national du secteur de l'amélioration de l'habitat. Son objectif est de favoriser le maintien et l'accès dans l'habitat des personnes défavorisées, fragiles et vulnérables



Photos : Folia, Ljubisa Danilovic, François-Xavier Prévot - Sept. 2016 - Création Bug Agency

Contactez SOLIHA JURA SAÔNE-ET-LOIRE

03 84 86 19 10

SOLIHA déploie 5 métiers sur l'ensemble du territoire national

LA RÉHABILITATION
ACCOMPAGNÉE
AU SERVICE DES
PARTICULIERS

LA CONDUITE
DE PROJETS DE
TERRITOIRE

L'ACCOMPAGNEMENT
DES PERSONNES

LA PRODUCTION
D'HABITAT
D'INSERTION

LA GESTION
LOCATIVE SOCIALE

Les associations du Mouvement SOLIHA sont agréées «Service social d'intérêt général».



Le Mouvement SOLIHA a mis en place une démarche qualité de service (certification Qualicert-SGS)

<https://www.jura.soliha.fr>

SOLIHA JURA SAÔNE-ET-LOIRE

Siège social : 32 rue Rouget de Lisle

39 000 Lons le Saunier

Tel. 03 84 86 19 10 - contact@jura.soliha.fr

Agence de Saône et Loire : 94 rue de Lyon

CS 20 440 - 71 040 Mâcon cedex 9

Tel. 03 85 21 01 60 - contact@solihacentrest.fr

NOTRE MISSION, VOUS ACCOMPAGNER POUR

ADAPTER

VOTRE LOGEMENT



**Bien vivre chez soi dans un logement
accessible et adapté.**

SOLIHA
SOLIDAIRES POUR L'HABITAT

UN HABITAT

ADAPTÉ,

CONDITION DU MAINTIEN À DOMICILE

L'avancée dans l'âge ou les accidents de la vie réduisent parfois l'autonomie. Notre mission est de vous accompagner dans l'adaptation de votre logement afin de favoriser autonomie et maintien à domicile.

Chaque situation implique une approche globale et personnalisée permettant de proposer des solutions d'habitat adaptées aux besoins.



“ Je ne pouvais plus utiliser ma salle-de-bains. Sur le conseil de ma mairie, j'ai pris contact avec l'association SOLIHA.

Une ergothérapeute est venue étudier avec moi les possibilités d'adaptation et m'a aidée à préciser mes besoins». SOLIHA a préconisé le remplacement de la baignoire par une douche et la mise en sécurité du réseau électrique. Une estimation des travaux a été établie et les financements possibles recherchés. «Aujourd'hui, j'utilise ma salle d'eau en toute sécurité et ça me change la vie !»

→ Mme YD. 78 ans retraitée

“ Suite à un accident, M. VP doit vivre en fauteuil roulant et son logement doit être adapté. À sa demande, le technicien spécialisé de l'association SOLIHA est venu réaliser un diagnostic et proposer l'aménagement des accès au pavillon et l'adaptation de la cuisine et de la salle d'eau. «Sur la base du projet que j'ai validé, SOLIHA m'a aidé à mobiliser les financements auxquels j'avais droit ». «J'ai plaisir à recevoir, cuisiner. Mon autonomie, je l'ai retrouvée.»

→ M. VP. 35 ans, propriétaire de son logement

NOUS VOUS AIDONS À RESTER

AUTONOME

DANS VOTRE LOGEMENT EN L'ADAPTANT À VOS BESOINS



AVEC VOUS, NOUS ÉLABORONS UN PROJET ADAPTÉ À VOS BESOINS

Visite à domicile d'un technicien spécialisé et/ou d'un ergothérapeute :

- > **Évaluation de vos besoins**
- > **Conseils et élaboration**, avec vous, du projet d'aménagement
- > **Définition** d'un programme de travaux
- > **Estimation** des coûts de travaux



NOUS VOUS AIDONS À FINANCER VOS TRAVAUX

- > **Informations utiles** sur les sources de financement que vous pouvez mobiliser
- > **Conseils sur les aspects administratifs**, réglementaires et juridiques de votre projet
- > **Constitution et dépôts des dossiers administratifs** et des demandes de subventions en lien avec nos partenaires (caisses de retraite, département, MDPH, CCAS, ...)
- > **Vérification des devis** et validation des factures



EN CAS DE BESOIN, NOUS POUVONS ASSURER LA CONDUITE DU CHANTIER

- > **Établissement du dossier de demande d'autorisation de travaux** (déclaration préalable ou permis de construire)
- > **Consultation des entreprises**, commande de travaux et suivi de chantier

ATTENTION : pour bénéficier des subventions identifiées, ne commencez pas vos travaux avant l'accord de SOLIHA.

