



Comment faire ? Levier 1 / 3

1/ Sensibiliser les citoyens et nommer un référent frelon > notice gdsa39

La population doit être informée de la présence du frelon pour mieux le reconnaître– lien > affiche FREDON BFC diffusée aux mairies

Abeille



Guêpe



Bourdon



Frelon asiatique



Frelon européen





- comment faire ? Levier 1 / 3 -

Source MNHN : D'abord savoir vraiment le connaître et le différencier parmi les autres insectes



Frelon asiatique (taille réelle 3 cm)



Frelon commun (jusqu'à 4 cm)

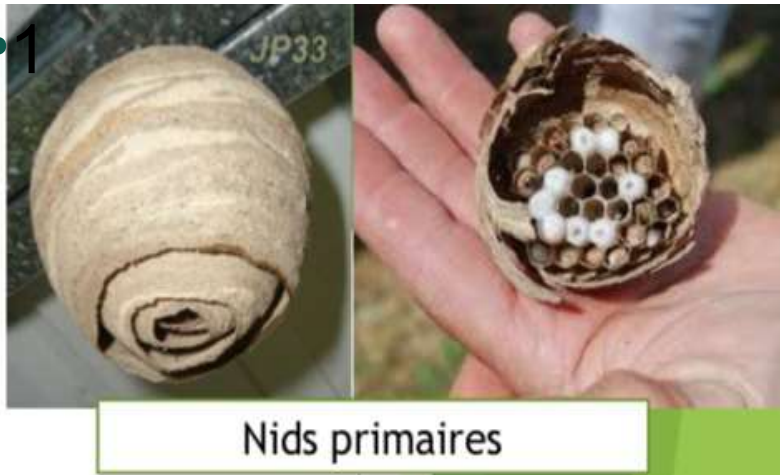


Levier 1 / 3 ... puis savoir identifier les nids pour mieux les signaler et les faire détruire

- Au printemps, le nid PRIMAIRE est petit comme 1 oeuf de poule avec une collerette... voire comme une balle de tennis ...

En fin de soirée, on peut apercevoir la reine fondatrice rentrer par l'entrée située à la base. Au départ le nid PRIMAIRE est construit par la reine seule....

et si la reine est piégée..... plus de nid.





Association loi 1901



- Non détruit, le nid PRIMAIRE ... se développe, ... il peut déménager si l'environnement est défavorable, ... appelé le nid SECONDAIRE

**nid SECONDAIRE ?
N'intervenez pas vous même
Mais signalez le sans délai
à la mairie**



**avec des
équipements de protection
et matériels adaptés**



**faire appel
aux professionnels
Titulaires
Du - certi-biocide -
Obligatoire – valable 5 ans**

